

# Weekend z Wyspiańskim w Krakowie

Stanisław Wyspiański, człowiek renesansu, twórca totalny nierozdzielnie związany jest z Krakowem. Tu się urodził, żył, zmarł i został pochowany. W Krakowskich kościołach i kamienicach znajdują się najważniejsze projektowane przez Wyspiańskiego witraże i polichromie. W Kościele Mariackim „czwarty wieszcz” uczestniczył w ślubie Lucjana Rydla, a w rok później w teatrze miejskim odbyła się premiera *Wesela*. Wreszcie to w Narodowym Muzeum przechowywane jest ponad tysiąc prac artysty, które tylko do stycznia można oglądać na wielkiej monograficznej wystawie. Zapraszamy na weekend, podczas którego poznamy spuściznę po tym wielkim człowieku.

**Termin: 14–16 stycznia 2022**

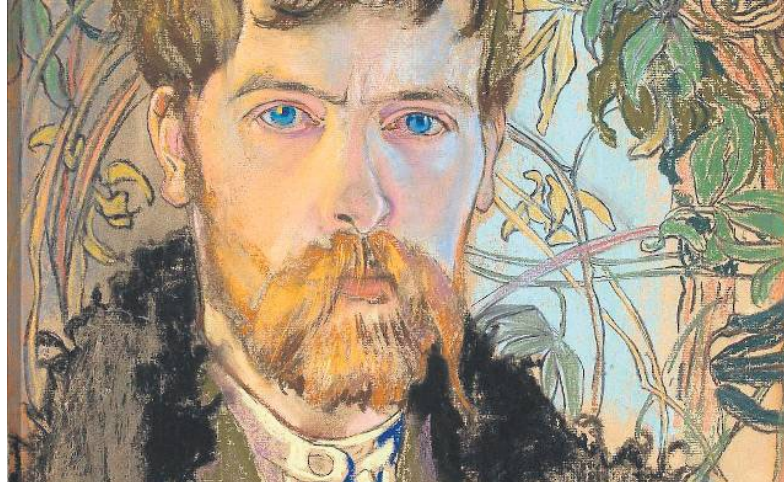
**Cena: 1950 zł**

## Dzień 1 Pracownia Witrażu

Po zakwaterowaniu w Dworze Sieraków, o godzinie 16-tej przejedziemy do Krakowa, do siedziby Krakowskiego Zakładu Witrażów Żeleński. Ta założona w 1902 roku manufaktura realizowała i nadal realizuje projekty najważniejszych polskich artystów, w tym Malczewskiego, Mehoffera, a przede wszystkim Wyspiańskiego. To właśnie tu powstały słynne witraże do kościoła franciszkanów i Katedry Wawelskiej. W Muzeum Witrażu spędzimy cały wieczór. Po zwiedzeniu pracowni, każdy będzie mógł wziąć udział w warsztatach tworzenia witraży, a wykonane przez siebie dzieło z pewnością chętnie zachowa na pamiątkę. Po warsztatach zjemy kolację nawiązującą do atmosfery Paryża końca dziewiętnastego wieku, czyli czasu, kiedy studiował tam Wyspiański. Zaczniemy od oryginalnego szampana, a skończymy na owianym tajemnicą absynce. Późnym wieczorem wrócimy do Dworu Sieraków na nocleg.

## Dzień 2 Muzeum Wyspiańskiego i Dom Józefa Mehoffera

Ten dzień zaczniemy od wizyty w siedzibie Krakowskiego Towarzystw Lekarskiego, której wnętrza projektował Stanisław Wyspiański. Zobaczymy między innymi witraż „Apollo w systemie astralnym”, słynną balustradę z liści kasztanowca,



polichromię oraz meble projektowane przez mistrza. Następnie wraz z historykiem sztuki przejdziemy szlakiem krakowskich kościołów, z którymi związany był twórca. Naturalnie najwięcej czasu spędzimy w bazylice franciszkanów, w której znajduje się największy na świecie zespół witraży i polichromii projektowanych przez młodopolskiego artystę. Południe spędzimy w muzeum-domu Józefa Mehoffera – innego krakowskiego artysty, a prywatnie przyjaciela Wyspiańskiego. To kameralne muzeum warte jest zobaczenia, ponieważ jego wystrój wygląda dokładnie tak samo jak w czasach, gdy u państwa Mehofferów gościli Wyspiański, Tetmajer, Wyczółkowski, Malczewski i inni twórcy Młodej Polski. Obiad zjemy w restauracji przy muzeum. Po południu czeka nas najważniejsza część wędrowki, a mianowicie zwiedzanie nowootwartego muzeum poświęconego twórczości Wyspiańskiego. To wyjątkowa okazja, aby poznać wszystkie dziedziny sztuki, w jakich objawiał się jego geniusz. Monumentalne projekty polichromii i witraży, kameralne pastelowe portrety dzieci, wizja przebudowy wawelskiego zamku, scenografie i projekty kostiumów do własnych sztuk, ilustracje do książek i wreszcie projekty mebli i przedmiotów użytkowych. Wieczorem powrócimy do Dworu Sieraków, by zakończyć dzień kolacją nawiązującą do słynnego bronowickiego wesela. Spróbujemy przypomnieć sobie co jedli, pili i o czym rozmawiali goście Lucjana Rydla i Jadwigi Mikołajczykówny.

## Dzień 3

Po śniadaniu wykwaterowanie i powrót do domów.

Wyjazd prowadzi Wojciech Giebuta

**Uwaga: organizator zastrzega sobie prawo do zmiany kolejności realizacji poszczególnych punktów programu.**

### Gwarantujemy:

Zakwaterowanie: 2 noclegi w Dworze Sieraków, w pokojach dwuosobowych (pokoje jednoosobowe za dopłatą 290 zł); wyżywienie 2 śniadania, 1 obiad, 2 kolacje, wina do obiadów/kolacji w ilości ok. ½ butelki na osobę; bilety wstępu do zwiedzanych obiektów; zwiedzanie, warsztaty i kolację w Muzeum Witrażu; transport w trakcie trwania wycieczki; opiekę pilota-specjalisty winiarskiego i historyka sztuki; materiały informacyjne.

**Dodatkowo płatne:** dopłata do pokoju jednoosobowego 290 PLN; posiłki, napoje i świadczenia niewymienione w ofercie; ewentualne dodatkowe bilety wstępu do zwiedzanych obiektów.